

Maitre d'ouvrage : _____ Paris, Le 25 08 2022

Association ACM/ MERU
2, Place Marcel Ponlevé et des déportés, 60110 MERU

Maître d'œuvre :

DouDesign (sasu)
03, Rue de l'Arrivée, Tour CIT , 75015 Paris
E-mail : riad.neggache@yahoo.fr
[Mob : 00 33 \(0\)6 50 08 22 33](tel:00330650082233)

PROJET : EXTENSION D'UN LIEU DE CULTE DE MERU

Adresse Projet : 2, Place Marcel Ponlevé et des déportés, 60110 MERU
PC n° 35288 21A0008

COMpte RENDU

CR 2022 08 25 / GROS ŒUVRES

VISITE DE CHANTIER ACM MERU DU 25 08 2022

1- FOUILLES

Démarrage des fouilles en début juillet 2022 avec repérage des files réparties comme suit selon la nomenclature spécifique aux gros œuvres dans le sens longitudinal :

Côté SNCF (File R)

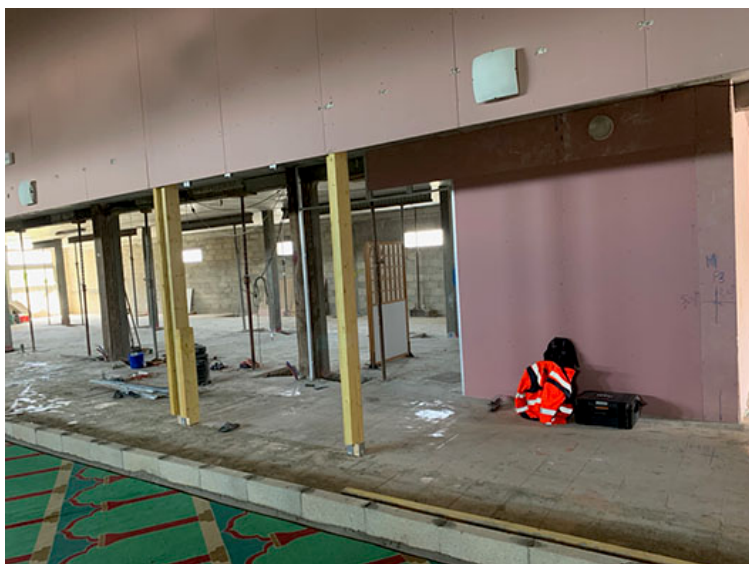
File centrale (C)

File périphérique (P)

File sous la mezzanine (M)

Dans le sens orthogonal , selon la suite numérique (1, 2, ...) en partant de la porte d'accès de l'extension vers le fond de parcelle. Le repérage a été indiqué sur l'ensemble des poteaux.

Les fouilles en dessous la mezzanine seront effectuées entre le 27/08 et le 30/08 ; Celles périphériques au futur escalier (vers le fond de l'extension) seront effectuées la semaine prochaine (S35), de façon à libérer l'intervention à Pieux Ouest.



Vue 1 sur la mezzanine



Vue 2 sur la mezzanine



Exemple , Poteau p5 (file périphérique)



Exemple , Poteau M5 (file Mezzanine)

2- MICROPIEUX

Démarrage de chantier Micropieux depuis Le 23/08/2022 par l'entreprise PIEUX OUEST en commençant par le poteau P7 (file périphérique). Le planning prévisionnel fin des travaux Micropieux au 30/09/2022.

Les files programmées de façon chronologiques (sous réserve de validation de M.Kenana/ CPI) et Pieux Ouest sont :

File (P) périphérique ; File C centrale ; File R côté SnCF, la file M / mezzanine et enfin les contours du futur grand escalier.



File centrale (C)



File centrale (C)



P7, les premiers micropieux / Côté escalier

PREVISIONNEL :

La maîtrise d'œuvre et le BET Structure tenteront d'établir un planning à base de succession des lots (travaux) en ressortant les lignes budgétaires qui sont les conditions pour l'avancement de ces travaux.

Ce prévisionnel sera établi entre l'équipe technique (M.CE) et les membres responsables de l'association afin d'assurer le parallèle Travaux – Finances.

PRESENTS :

M.Abderezzak / Association ACM/ Méru

M.Yousfi/ Président ACM

M.Kenana Abdelwaheb/ BET STRCPI

M.Neggache Riad/ DOUDESIGN Maître d'œuvre

M. Farid SARAH/ Ent. Maçonnerie

Sur Chantier: membres techniques de Pieux Ouest